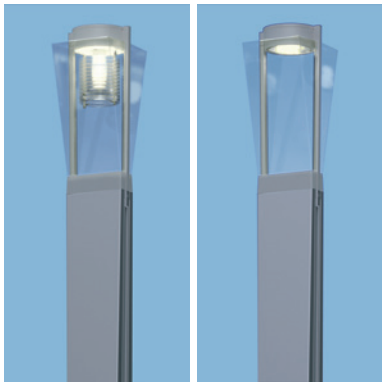


- ANLIEGERSTRASSEN
- VERKEHRSBERUHIGTE STRASSEN
- COURTS D'HONNEUR
- FUSSGÄNGERZONEN



**LACONA PRISMA** Lichtstele.

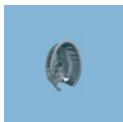
Gehäuse aus Aluminiumguss, Aluminium, Edelstahl, Schrauben Edelstahl, Funktionsgewinde mit Edelstahl-Einsatzbuchsen, Formkörper PMMA klar, wahlweise mit unterschiedlichen optischen Systemen, EVG, B: 240mm, H: 4445mm, Schutzart IP65, Schutzklasse I, optional Schutzklasse II, Leuchenträger Edelstahlblech biconal geformt, geschliffen, mit Tür, für Sockelmontage, 2-seitig mit Halben-Profil-Trägerschiene Stahl verzinkt, Sockelverkleidung Edelstahl, incl. Kabelsicherungskasten, 2x5x16mm<sup>2</sup>, für Durchgangsverdrahtung

Standardfarbe Gussteile: glimmer-graphit [-4].

Aw: 0,8 m<sup>2</sup>, Gewicht: 45 kg

**Lichtstele** **SX 375** ■ ■ ■

selux EXTERIOR | Semperlux AG | Lichttechnische Werke | Motzener Str. 34 | 12277 Berlin | Tel.: +49.30.720 01-0 | Fax: +49.30.720 01-100 | E-Mail: info@selux.de | Internet: www.selux.de



Spiegeloptik  
asymmetrisch



Spiegeloptik  
symmetrisch



MTR 150-Refaktor  
rotationssymmetrisch



MTR 135-Refaktor  
rotationssymmetrisch



MTR 135-Refaktor  
asymmetrisch

**HIT-CE\***

35W → **1 1**  
LVK → 7967

70W → **1 3**  
LVK → 7967

35W → **2 1**  
LVK → 7966

70W → **2 3**  
LVK → 7966

70W → **4 3**  
LVK → 7968

100W → **4 5**  
LVK → 7968

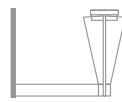
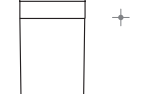
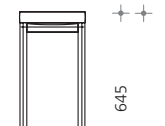
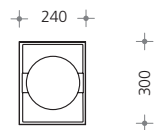
70W → **5 3**  
LVK → 7969

100W → **5 5**  
LVK → 7969

**HIE-CE**

70W → **3 3**  
LVK → 7965

100W → **3 5**  
LVK → 7965



Wandleuchte  
auf Anfrage

\*Sockel G12

Artikel-Nr. bitte mit Ziffern für Entblendoptik, Bestückung und Farbcode vervollständigen.

**Bestellbeispiel** **LACONA Prisma** **asym., HIT-CE 35W** **glimmer-graphit**  
**SX 375 11 - 4** **SX 375** **11** **- 4**

**Farbcodierung:** → ■ glimmer-graphit - **4**, Farbe nach Wahl - **9**

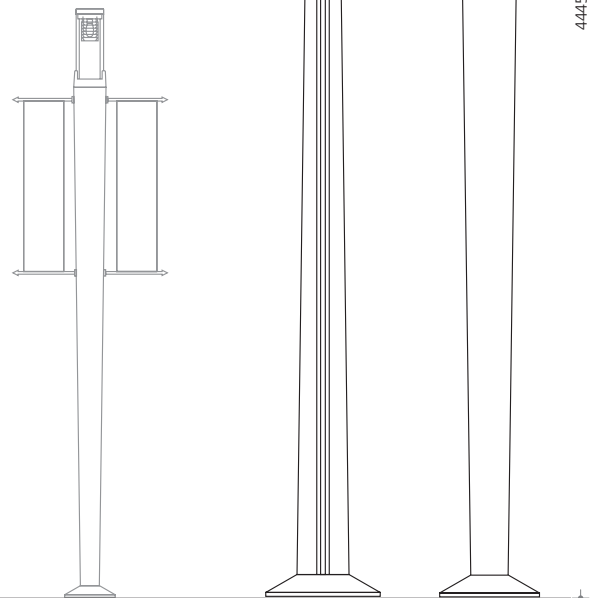


Mit beidseitig bündig integrierter C-Schiene für seitlich adaptierbare Komponenten.

**Erdstück** für LACONA aus feuerverzinktem Stahl mit Kopf- und Bodenplatte

H: 1000mm, Bodenplatte □ 300mm

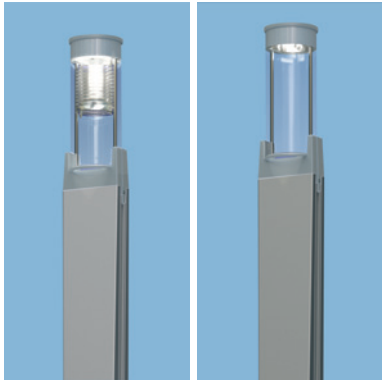
**SX 97-046-0**



Design: IONDESIGN Berlin

# LICHTSÄULEN UND LICHTSTELLEN → LACONA RONDO

- ANLIEGERSTRASSEN
- VERKEHRSBERUHIGTE STRASSEN
- COURTS D'HONNEUR
- FUSSGÄNGERZONEN



## LACONA RONDO Lichtstele.

Gehäuse aus Aluminiumguss, Aluminium, Edelstahl, Schrauben Edelstahl, Funktionsgewinde mit Edelstahl-Einsatzbuchsen, Formkörper PMMA klar, wahlweise mit unterschiedlichen optischen Systemen, EVG, B: 240mm, H: 4445mm, Schutzart IP65, Schutzklasse I, optional Schutzklasse II, Leuchenträger Edelstahlblech biconal geformt, geschliffen, mit Tür, für Sockelmontage, 2-seitig mit Halben-Profil-Trägerschiene Stahl verzinkt, Sockelverkleidung Edelstahl, incl. Kabelsicherungskasten, 2x5x16mm<sup>2</sup>, für Durchgangsverdrahtung

Standardfarbe Gussteile: glimmer-graphit [-4].

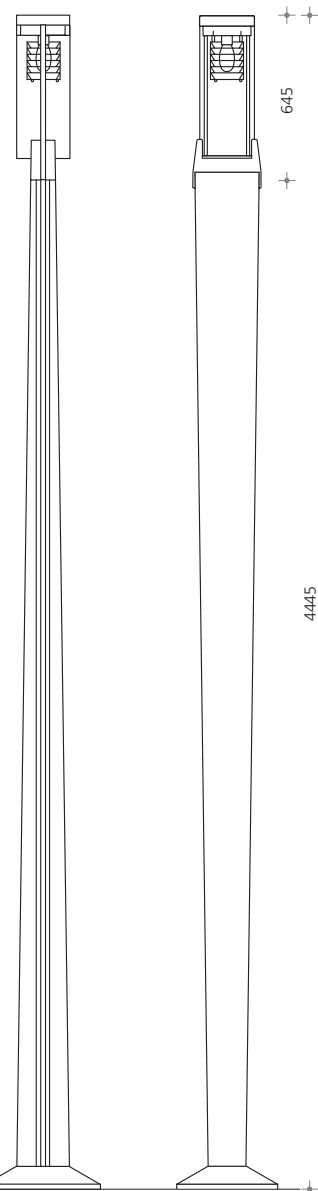
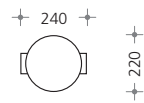
Aw: 0,8 m<sup>2</sup>, Gewicht: 45 kg

**Lichtstele** **SX 377** ■ ■ ■

selux EXTERIOR | Semperlux AG | Lichttechnische Werke | Motzener Str. 34 | 12277 Berlin | Tel.: +49.30.720 01-0 | Fax: +49.30.720 01-100 | E-Mail: info@selux.de | Internet: www.selux.de

		Spiegeloptik asymmetrisch
		Spiegeloptik symmetrisch
		MTR 150-Refraktor rotationssymmetrisch
		MTR 135-Refraktor rotationssymmetrisch
		MTR 135-Refraktor asymmetrisch

HIT-CE*	HIE-CE		
35W → 1 1 LVK → 7970			
70W → 1 3 LVK → 7970			
35W → 2 1 LVK → 7971			
70W → 2 3 LVK → 7971			
	70W → 3 3 LVK → 7977		
	100W → 3 5 LVK → 7977		
70W → 4 3 LVK → 7978			
100W → 4 5 LVK → 7978			
70W → 5 3 LVK → 7972			
100W → 5 5 LVK → 7972			



\*Sockel G12  
Artikel-Nr. bitte mit Ziffern für Entblendoptik, Bestückung und Farbcode vervollständigen.

**Bestellbeispiel** **LACONA Rondo** **asym., HIT-CE 35W** **glimmer-graphit**  
**SX 377 11 - 4** **SX 377** **11** **- 4**  
**Farbcodierung:** → ■ glimmer-graphit - **4**, Farbe nach Wahl - **9**



Mit beidseitig bündig integrierter C-Schiene für seitlich adaptierbare Komponenten.

**Erdstück** für LACONA aus feuerverzinktem Stahl mit Kopf- und Bodenplatte  
 H: 1000mm, Bodenplatte □ 300mm **SX 97-046-0**

Design: IONDESIGN Berlin