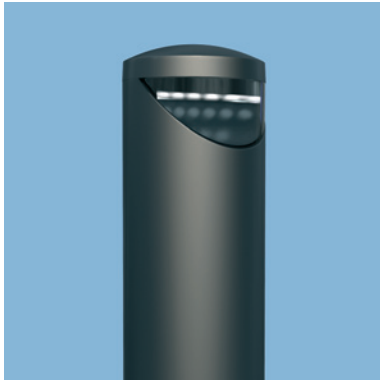


- WEGE UND VORGÄRTEN
- ÖFFENTLICHE PARKANLAGEN
- TREPPEN UND AUFGÄNGE
- ZUFahrTEN UND GARAGENEINFAHRTEN



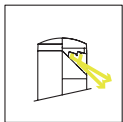
NOTCH Lichtsäule für Sockelbefestigung oder separates Erdstück.

Standardfarbe: glimmer-graphit [-4].

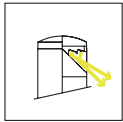
Leuchtengehäuse aus Aluminium-Guss, Aluminium, Edelstahl, lackiert, Schrauben Edelstahl, Funktionsgewinde mit Edelstahl-Einsatzbuchsen, Schrauben außerhalb des Sichtbereichs, klarer Abdeckung aus PC, 12 weiße Hochleistungs-LED mit asymmetrischer Spiegeloptik, Ø: 200mm, Höhe wahlweise H: 1200mm, H: 900mm oder H: 600mm, Schutzart IP54, Schutzklasse I, optional Schutzklasse II, inkl. Standrohr, Ø: 200mm mit Tür, für Sockelbefestigung oder separates Erdstück, inkl. Anschlussklemme,

Lichtsäule mit LED

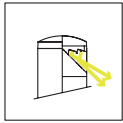
SX 755 ■ ■ - ■



H: 600mm



H: 900mm



H: 1200mm

LED

33W → 1 0		
LVK → 8036		
33W → 1 1		
LVK → 8036		
33W → 1 2		
LVK → 8036		

Artikel-Nr. bitte mit Ziffern für Entblendoptik, Bestückung und Farbcode vervollständigen.

Bestellbeispiel **NOTCH Lichtsäule** **LED** **glimmer-graphit**
SX 755 12 - 4 **SX 755** **12** **- 4**

Farbcodierung: → ■ glimmer-graphit - **4**, Farbe nach Wahl - **9**

Erdstück aus feuerverzinktem Stahl mit Kopf- und Bodenplatte

H: 500mm, Kopfplatte Ø: 200mm, Bodenplatte □ 200mm **SX 97-052-0**

