

Berlin, im April 2006

Licht, Design, Effizienz – Semperlux präsentiert Licht-Innovationen auf der light + building 2006

Vom 23. bis 27. April 2006 stellt der Berliner Leuchtenhersteller Semperlux eine Reihe von neuen Entwicklungen sowie Anwendungsmöglichkeiten von Licht auf der internationalen Fachmesse für Technik und Architektur in Frankfurt a. M. vor. Die architekturintegrierten Lösungen vereinen ausgefeilte Lichttechnik mit bestem Lichtkomfort und hoher Energieeffizienz in der Innen- und Außenbeleuchtung.

Hocheffiziente Technologie, minimalistische sowie avantgardistische Formsprachen und intelligentes Lichtmanagement stellen die Themenschwerpunkte der diesjährigen Messepräsentation der Semperlux AG dar. Während das INTERIOR-Programm auf das Licht als integralen Bestandteil der Architektur fokussiert, zeigt das EXTERIOR-Programm ökonomische und ökologische Lichtlösungen in der Straßenbeleuchtung.

Ausgewählte Neuheiten im Bereich INTERIOR

Minimalismus ist einer der Trends, der im heutigen Leuchtendesign für den Innenraum zu beobachten ist. Darüber hinaus spielen Kriterien wie Wirtschaftlichkeit und Sehkomfort eine entscheidende Rolle. "Eine Leuchte muss nicht nur zeitlos schön, sondern auch variabel und effizient sein", unterstreicht Prof. Dr.-Ing. Paul W. Schmits, Leiter Lichtenwendung bei Semperlux. Dass diese Anforderungen nicht im Gegensatz zueinander stehen müssen, zeigt NEO beispielhaft. Der Clou dabei: NEO gelingt es das bisher Unvereinbare zu vereinen: Design und Effizienz. Die Leuchte besticht durch hochwertige Materialien wie Spezialglas und Chrom. NEO I OPAL, die mit Opalglas versehene Ausführung, verfügt über eine gleichmäßige Lichtverteilung nach unten und seitlich. NEO I PRISMA verteilt das Licht breitstrahlend durch Mikrosprismen-Glasabdeckung mit geringem Indirektanteil und bietet hierdurch ruhiges, ausgewogenes Arbeitslicht, das sich besonders für Bildschirmarbeitsplätze eignet. Diverse technisch und gestalterisch verfeinerte Systemteile lassen aus Einzelleuchten beliebig geformte Lichtstrukturen entstehen.



NEO I PRISMA

Moderne Spitzentechnologie führt zur Energieeinsparung

Die neue Produktfamilie von SATINLIGHTS®, steht für die konsequente Weiterentwicklung architekturbezogener Lichtgestaltung. Unabhängig von Raumdimensionen und baulichen Gegebenheiten schafft SATINLIGHTS® die Voraussetzungen, Licht, Gebäude und Struktur miteinander zu verschmelzen. Natürliche Erscheinung, überzeugende Lichtqualität und verlässliche Beleuchtungstechnik sorgen dafür, dass sich das SATINLIGHTS®-Programm in verschiedenste Lichtszenarien integrieren lässt.



SATINLIGHTS® Office

Ein wichtiges Erfolgsprinzip der SATINLIGHTS®-Produktfamilie basiert auf der neuartigen Konstant-Leuchtdichte-Technologie (CLT). Eine integrierter „Lichtwächter“ achtet darauf, dass die Leuchte – unabhängig vom Alterungszustand und Verschmutzungsgrad – stets die gleichen Lichtwerte liefert. Diese eingebaute Sensor-Elektronik sorgt dafür, dass die für den Bildschirmarbeitsplatz vorgeschriebenen Grenzwerte zu keinem Zeitpunkt überschritten sowie die geplanten Beleuchtungsstärken im Raum jederzeit genau eingehalten werden. Die CLT-Technologie wird nur dann aktiv, wenn die Beleuchtungsanlage eingeschaltet ist. Dadurch entfällt der Stand-by-Betrieb und der damit verbundene unnötige Energieverbrauch. CLT ermöglicht eine hohe lichttechnische Effizienz: Abhängig von den Wartungszyklen der Beleuchtungsanlagen kann bis zu 20 Prozent Beleuchtung-senergie eingespart werden.

Da die mit der CLT-Technologie ausgestatteten Leuchten stets exakt die gleiche Lichtmenge liefern, erhält der Nutzer genau das künstliche Licht, das er erwartet oder per Dimmer ausgewählt hat. Die Lichtautonomie liegt somit wieder beim Nutzer und ermöglicht bewusste und gezielte Gestaltungsmöglichkeiten. Somit stellt CLT einen ergonomisch überzeugenden Gegenentwurf zu einfachen Konstantlichtanlagen dar. Die CLT-Technologie erlebt ihre Premiere in der SATINLIGHT® Office – in einer Pendel- und Anbauleuchte, die durch Technik und Materialmix auf das moderne, sachlich-wohnliche Büro abzielt.

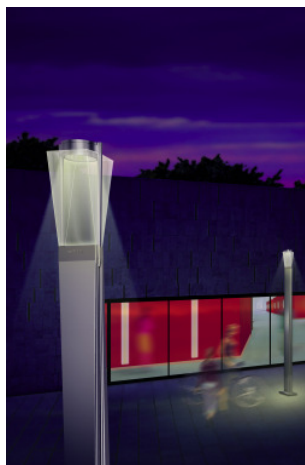
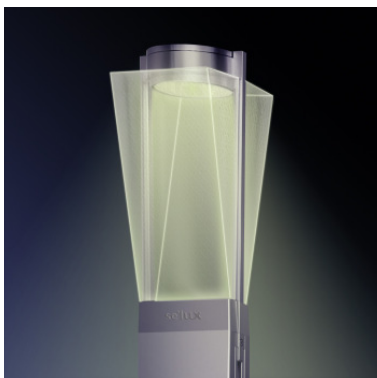
Ausgewählte Neuheiten im Bereich EXTERIOR

In Zeiten steigender Energiekosten leistet die Solarleuchte SONNE einen wichtigen Beitrag zur Umwelt und Ressourcen schonenden Beleuchtungstechnik. Das Prinzip der Solarleuchte ist einfach: Solarzellen wandeln das Licht in elektrischen Strom um. Mit Hilfe des Solargenerators werden tagsüber Hochleistungsbatterien aufgefüllt, die die Energie bis zu ihrer Verwendung speichern. Die Batterie kann genügend Strom speichern, um die Leuchte – bei normalem Betrieb – sogar in Winternächten ohne zusätzliche Aufladung bis zu zwei Nächten lang zu versorgen. Die Solarleuchte ist eine ideale Lösung für öffentliche Parkanlagen, Fußgängerbereiche jeglicher Art oder für energietechnisch nicht erschlossene Bereiche wie Ufer- und Strandpromenaden, Fahrradwege, Lauf- und Skatingstrecken sowie Autobahnparkplätze.



Solarleuchte SONNE

Die hochwertige Lichtstele LACONA mit ihrem vollflächigem Edelstahl-Leuchtenträger ist ein wahrer Blickfang. Für lichttechnisch präzise gelenktes Licht sorgt der bewährte Miniroad-Reflektor von se'lux. Der Leuchtenkopf trägt hocheffiziente Lichtlenkoptiken in der se'lux-Refraktor-Technik. Der Leuchtenträger verfügt über seitliche Trägerschienen, die als mögliches Bindeglied zur Stadtmöblierung dienen.



LACONA

Das organische Design der Leuchte FIORE trifft auf Ressourcen schonende Leuchenträger: FIORE auf Holzmast integriert sich ideal in die architektonische Straßenbeleuchtung. FIORE besteht aus hochwertigen und langlebigen Materialien: Der unverwüstliche Mast aus Pinienholz ist Träger des blumenförmig gestalteten Leuchtenkopfes aus Edelstahl und Aluminium. FIORE ist mit variablen und hocheffizienten Lichtlenkoptiken ausgestattet.



FIORE

Über die Semperlux-Unternehmensgruppe

Semperlux ist einer der führenden Hersteller für architekturintegrierte Beleuchtungslösungen in Deutschland mit Hauptsitz in Berlin. Anfängen hat es 1948 während der Berlin-Blockade – in der fast strom- und lichtlosen Zeit – mit einem Batterieaufladegerät mit der Warenbezeichnung SEMPERLUX ("Immer Licht"). Im Laufe der folgenden Jahrzehnte entstanden aus vielen unternehmerischen Ideen innovative Produkte. Während das Innenleuchtenprogramm INTERIOR auf einem System von architekturbezogenen Lichtsystemen für Leuchtstofflampen aufbaut, findet das design-orientierte Außenleuchtenprogramm EXTERIOR vornehmlich im Bereich der öffentlichen Beleuchtung von Straßen und Plätzen seine Anwendung. Die Semperlux-Gruppe, die an bedeutenden Projekten wie dem Bundeskanzleramt, dem Hauptbahnhof Berlin und dem Neuen Mercedes-Benz Museum in Stuttgart beteiligt war, beschäftigt weltweit 385 Mitarbeiter. Im Geschäftsjahr 2005 stieg der konsolidierte Umsatz der Unternehmensgruppe um 18 Prozent auf 67 Mio. Euro. Ihre Produkte unter dem Markennamen se'lux werden in vier Produktionsstätten, darunter in Deutschland, Frankreich und den USA hergestellt und über zehn eigene Gesellschaften in der Welt vertrieben.

Semperlux ist auf der light + building 2006 in Halle 3.1 Stand B 81 vertreten.

Für Rückfragen oder Bildmaterial wenden Sie sich bitte an:

Hédi Körmendi
Unternehmenskommunikation
Tel.: + 49-30-72 00 12 30
Fax: + 49-30-72-00 42 40
Email: h.koermendi@selux.de

Semperlux Aktiengesellschaft
- Lichttechnische Werke -
D-12277 Berlin
Motzener Str. 34